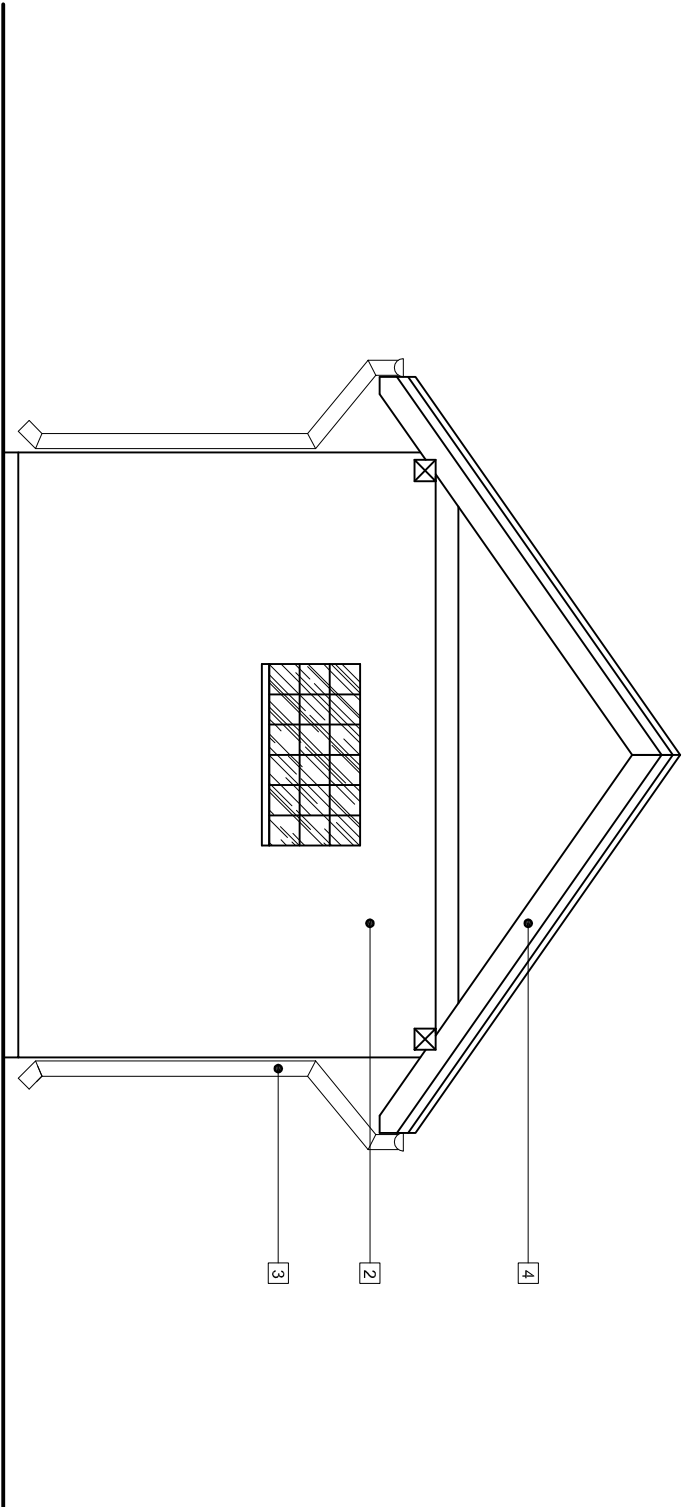


ELEWACJA POŁUDNIOWA



A.M. NIERUCHOMOŚCI			
Nazwa i adres obiektu:	Budowa budynku garażowo gospodarczego obręb I m. Dzierzgon, dz. nr 479/23		
Inwestor:	Zarząd Powiatu Sztumskiego ul. Mickiewicza 31, 82-400 Sztum 82-400 Sztum	Branża: ARCHITEKTURA	
Projektował:	mgr inż. Jerzy Jurec upr. nr 268/Gd/74	Data:	05 / 2010
Asystent:	Inż. Tomasz Kwiatkowski	Skala:	1:50
Tytuł rysunku:	ELEWACJA POŁUDNIOWA	Nr rys:	3